



## Laser-Entfernungsmesser LD 220: Messen denkbar einfach

- Kompakter, einfach zu bedienender Laser mit 4 Basis-Messfunktionen: Länge, Fläche, Volumen und Dauer-messung
- Der Laser liefert schnelle Messer-gebnisse und unterstützt Sie bei der täglichen Arbeit, zum Beispiel bei der Ermittlung des Materialbedarfs
- Gute Ablesbarkeit dank großer Ziffern
- Schlagfestes Gehäuse mit stoßabsor-bierendem STABILA Softgrip-Mantel
- Ausgelegt für Messungen bis 30 m

### LD 220, (Art. Nr. 18816/0)

Lieferumfang: Laser-Entfernungsmesser LD 220, 2 x AAA Batterien

Laser-klasse	Leistung	Laser-Wellenlänge	Genauigkeit	Messbereich
2	< 1 mW	635 nm	± 3,0 mm*	0,2 – 30 m*

Betriebsdauer Batterien	Batterien inklusive	Schutzklasse
bis zu 5.000 Messungen	2 x AAA	IP 54

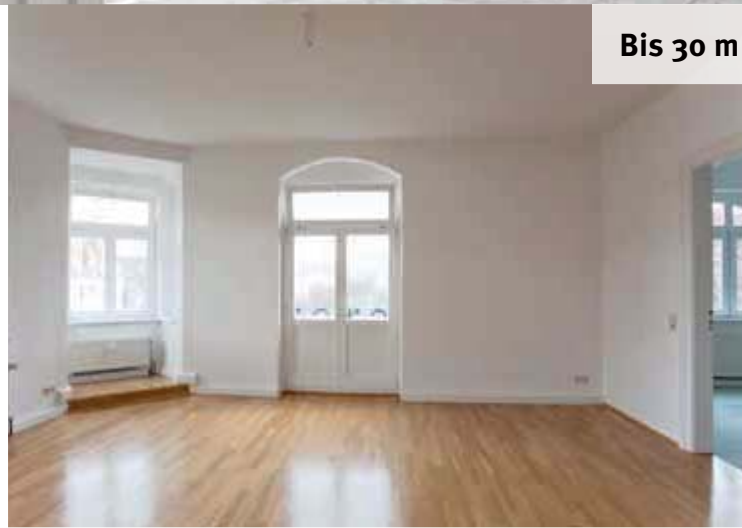
\* Günstige Bedingungen: weißes und diffus reflektierendes Ziel (weiß gestrichene Wand), schwache Hintergrundbeleuchtung, gemäßigte Temperaturen



Für alle, die ihre Arbeit  
genau nehmen.  
Echte Profis messen  
mit STABILA.

STABILA 

Bis 30 m messen



### Einsatz

- Für alle, die im Innen-bereich arbeiten