

FREUND PREMIUM - KANTER

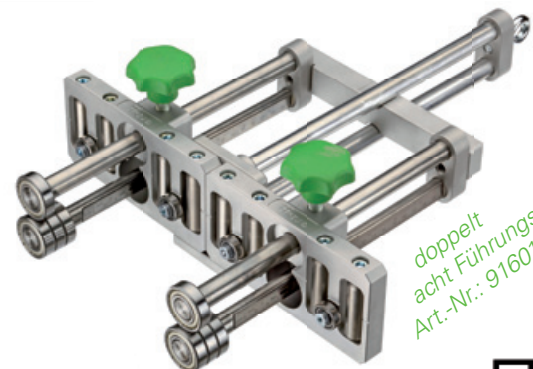
- vier Führungsrollen
- Maßeinteilung in mm & inch
- Einhängeöse für den Werkzeuggürtel
- mittels Adapter und einem zweiten Premium-Kanter zu einem Doppelgerät erweiterbar
- Aufkanthöhe 5 – 200 mm



vier Führungsrollen
ohne Handgriff
Art.-Nr.: 91603000



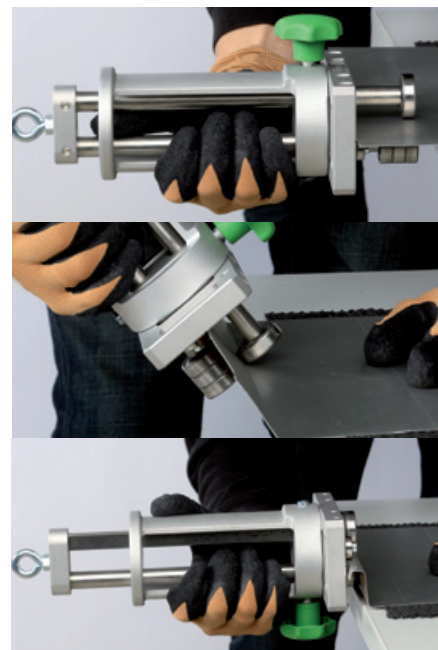
vier Führungsrollen
mit Handgriff
Art.-Nr.: 91600000



doppelt
acht Führungsrollen
Art.-Nr.: 91601000



<http://www.freund-cie.com/neuheiten/videos/freund-premium-kanter/>



FREUND RADIEN - KANTER 25

- für das Aufkanten von Blechen mit Kurven und Herstellen von engen Radien (Innen- u. Außenradien)
- Handgriff mit optimaler Kraftübertragung/Hebelwirkung
- Maßeinteilung in mm & inch
- Aufkanthöhe stufenlos einstellbar
- Aufkanthöhe 5 – 25 mm
- Blechstärken bis 0,8 mm



Art.-Nr.: 91630000



FREUND RADIEN - KANTER 50

- für das Aufkanten von Blechen mit Kurven und Herstellen von engen Radien (Innen- u. Außenradien)
- Handgriff mit optimaler Kraftübertragung/Hebelwirkung
- Maßeinteilung in mm & inch
- Aufkanthöhe stufenlos einstellbar
- Aufkanthöhe 5 – 50 mm
- Blechstärken bis 0,8 mm



Art.-Nr.: 91631000

FREUND MAXI - KANTER

- Maßeinteilung in mm & inch
- Einhängeöse für den Werkzeuggürtel
- mit ergonomischem Handgriff für optimale Führung und maximale Auslastung
- mittels Adapter und einem zweiten Maxi-Kanter zu einem Doppelgerät erweiterbar
- Aufkanthöhe 5 – 350 mm



vier Führungsrollen
Art.-Nr.: 91604000



Art.-Nr.: 91604100

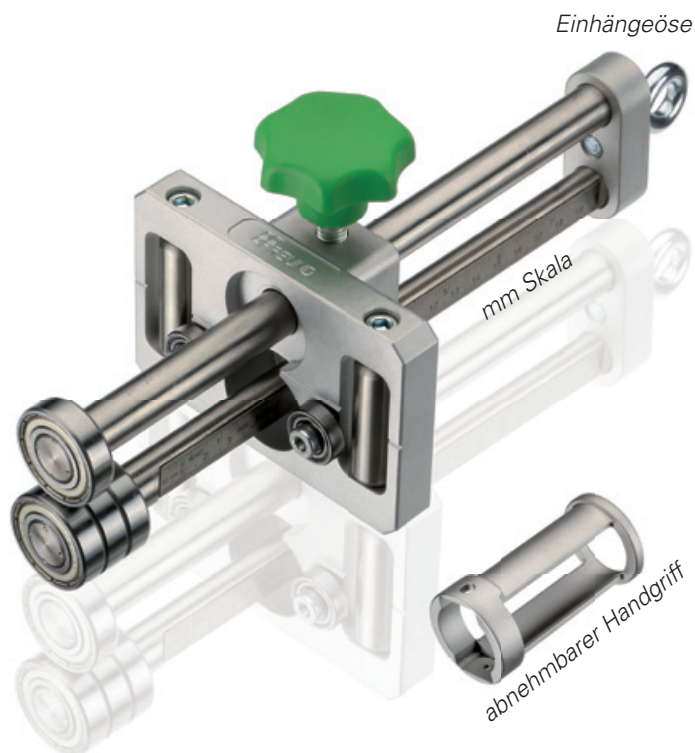


FREUND KANTER

- ✓ besonders leichtes Kanten und Biegen von Blechen
- ✓ mobile Kanter für alle gängigen Materialien
- ✓ leistungsstark und universell

P.F. FREUND & CIE. GmbH
Hahnerberger Strasse 94-96
D-42349 Wuppertal
Telefon: +49 (0)2 02/4 09 29-0
Telefax: +49 (0)2 02/4 09 29-29
mail@freund-cie.com
www.freund-cie.com





Führungsrollen sorgen für optimales Gleiten des Materials

FREUND KANTER

- mobiles Aufkantgerät zum universellen Kanten und Biegen von Blechen
- einsetzbar bei allen gängigen Materialien

ACHTUNG (gilt für alle Kanter) Blechstärken

- | | |
|-----------------------|-----------------------|
| • Zinc, Aluminum | 1,0 mm (0.04 inches) |
| • Kupfer | 0,8 mm (0.03 inches) |
| • Stahlblech | 0,7 mm (0.028 inches) |
| • Edelstahl, rostfrei | 0,5 mm (0.02 inches) |

Einhängeöse

FREUND TELLER - KANTER

- Kanten von 90° Profilen auf max. 180°
- Umschlaghöhe min. 8 mm, max. 40 mm
- keinerlei Einstellungs- oder Justierarbeiten notwendig
- kantet bis max. 1 mm starke Bleche
- Anwendung bei Trauf- und Kehlblechen, Umschlägen usw.
- mittels Adapter und einem zweiten Teller-Kanter zu einem Doppelgerät erweiterbar



Art.-Nr.: 91611000



<http://www.freund-cie.com/neuheiten/videos/freund-teller-kanter/>



doppelt
Art.-Nr.: 91610000



<http://www.freund-cie.com/neuheiten/videos/freund-teller-kanter-doppelt/>



FREUND STANDARD - KANTER

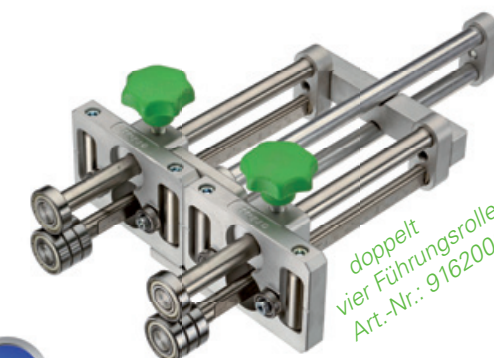
- Maßeinteilung in mm & inch
- Einhängeöse für den Werkzeuggürtel
- mittels Adapter und einem zweiten Standard-Kanter zu einem Doppelgerät erweiterbar
- Aufkanthöhe 5 – 200 mm
- geeignet für leichte Radien



Zwei Führungsrollen
Art.-Nr.: 91602000



<http://www.freund-cie.com/neuheiten/videos/freund-standard-kanter/>



doppelt
vier Führungsrollen
Art.-Nr.: 91620000



<http://www.freund-cie.com/neuheiten/videos/freund-standard-kanter-doppelt/>

